

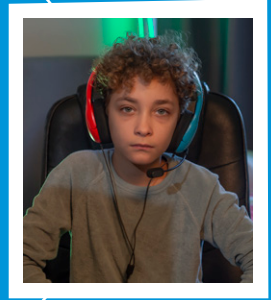


MISSIE

Speelkansen en -ruimte voor alle kinderen.

VISIE

Kinderen spelen niet genoeg buiten. We dreigen een generatie te verliezen aan 'binnenzitten'. Jantje Beton is dé buitenspeelexpert die zich onvermoeid en altijd in samenwerking met anderen inzet voor speelplekken waar alle kinderen vandaag kunnen spelen, voor een gelukkige, gezonde generatie morgen.



AMBITIE

Elk kind moet kunnen buitenspelen, elke dag!

AANPAK

1. Stem geven aan kinderen en via en met hen beleid en samenleving beïnvloeden om te zorgen voor meer speelkansen en speelruimte. We nemen ook stelling in en komen op voor het spelende kind. We laten zien hoe belangrijk én leuk buitenspelen is.

2. Het ondersteunen van lokale initiatieven op buurt-, straat-, speeltuin- en schoolniveau, die duurzaam bijdragen aan buitenspeelkansen en -faciliteiten. We zorgen voor concrete speelplekken én dat professionals en vrijwilligers kinderen kunnen stimuleren buiten te spelen. Dit doen we als Jantje Beton in verschillende soorten partnerschappen.

3. We bouwen aan het (maatschappelijk) draagvlak voor buitenspelen en onze fondsenwerving.

VERANDERTHEORIE



IMPACT

1. Meer buiten spelende kinderen: 25% van de kinderen speelt elke dag buiten in hun vrije tijd (buiten school of BSO).
2. Meer speelruimte voor kinderen in elke gemeente: Minimaal 3% van alle beschikbare middelen in de G40 is beschikbaar als speelruimte (conform de Jantje Beton Speelruimtenorm).
3. Meer avontuurlijke, inclusieve en vernieuwende (aantrekkelijke) speeltuinen: 10 nieuwe of vernieuwde voorbeeldspeeltuinen die voldoen aan de kwaliteitseisen van Jantje Beton.
4. Meer buitenspelcoaches die kinderen vrij laten buitenspelen: 10% van alle buurtsportcoaches en kinderwerkers is opgeleid/bijgeschoold tot buitenspelcoach.
5. Meer structurele donateurs van Jantje Beton die bijdragen aan het spelende kind.
6. Meer maatschappelijke aandacht voor buitenspelen.
7. Wettelijke bescherming van het speeltuinwerk: Er bestaat een Wet voor het speeltuinwerk, waarmee het speeltuinwerk wordt erkend en gemeenten een verantwoordelijkheid krijgen het speeltuinwerk lokaal te beschermen en te faciliteren.
8. Jantje Beton kan via aangesloten speeltuinorganisaties meer speelruimte en speelkansen realiseren.

KERNWAARDEN



Vrijheid
Avontuurlijk
Lef

“ VERTEL ONS WAT ER IN
JULLIE OGEN ALLEMAAL BETER
ZOU KUNNEN. HET GAAT IMMERS
OM JULLIE GELUK EN JULLIE
TOEKOMST. JULLIE HEBBEN
DAAROM RECHT VAN SPREKEN.”

H.K.H. Prinses Beatrix,
Beschermvrouw van Jantje Beton



Elk kind moet kunnen
buitenspelen, elke dag!

