

SLA ALARM EN GA NAAR BUITEN!

MET JE EIGEN
ROEPTOETER

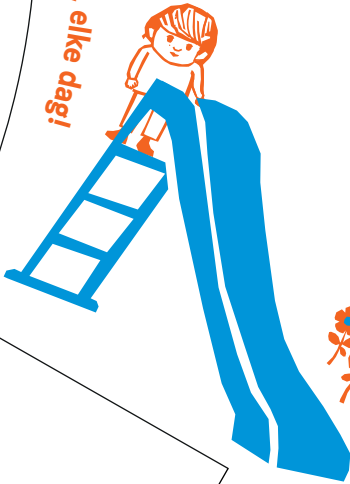
www.jantjebeton.nl/buitenspeelalarm
Knip de binnenkant van het handvat uit,
Knip het lipje in tot
waar de lijn ophoudt.



JANTJE BETON

Knip het lipje in tot
waar de lijn ophoudt.

Eik kind moet kunnen buitenspelen, elke dag!



JANTJE BETON

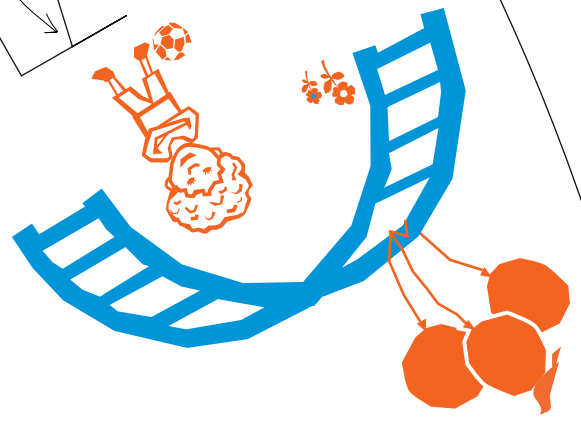
Knip het handvat aan de binnenkant uit.

www.jantjebeton.nl/buitenspeelalarm
BUITEN SPEEL ALARM

HOE MAAK JE JE EIGEN ROEPTOETER?

Print de toeter, het liefst op stevig papier.
We hebben de toeter alvast een klein beetje
ingekleurd, de rest is voor JOU om in te kleuren!
Knip de toeter uit (misschien even hulp vragen
bij de moeilijke stukjes?)

Knip het lipje in tot
waar de lijn ophoudt.



EN NU JIJ

LEKKER
AAN DE
SLAG
MET
TEKENEN

